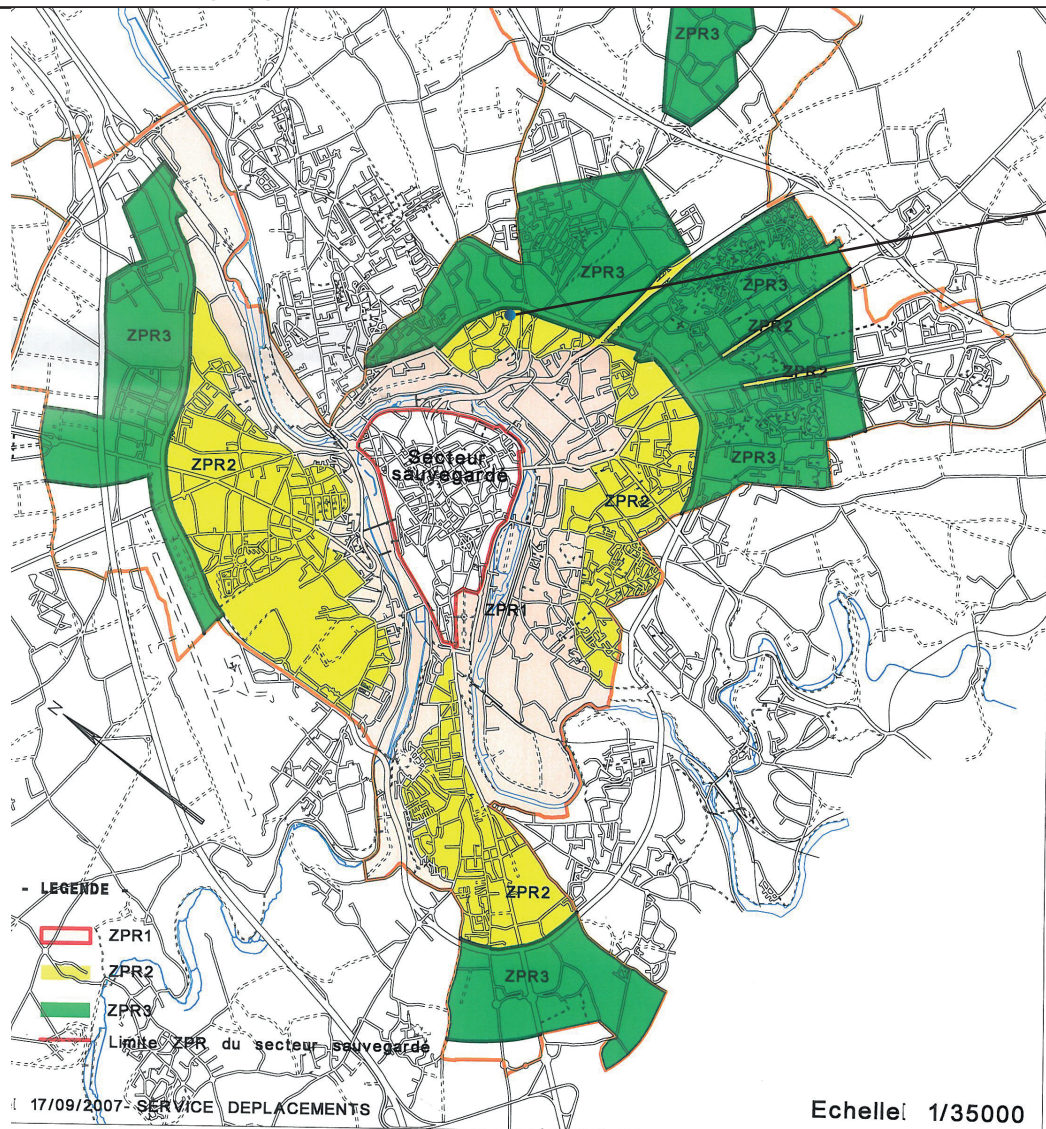


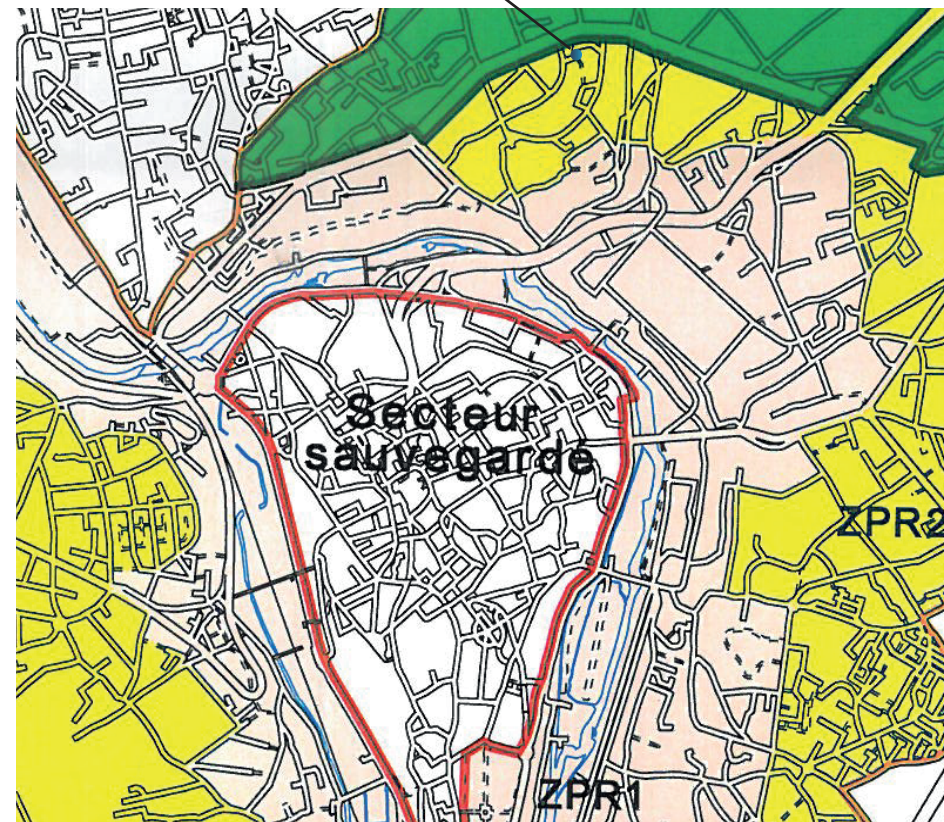
VUE : Situation géographique



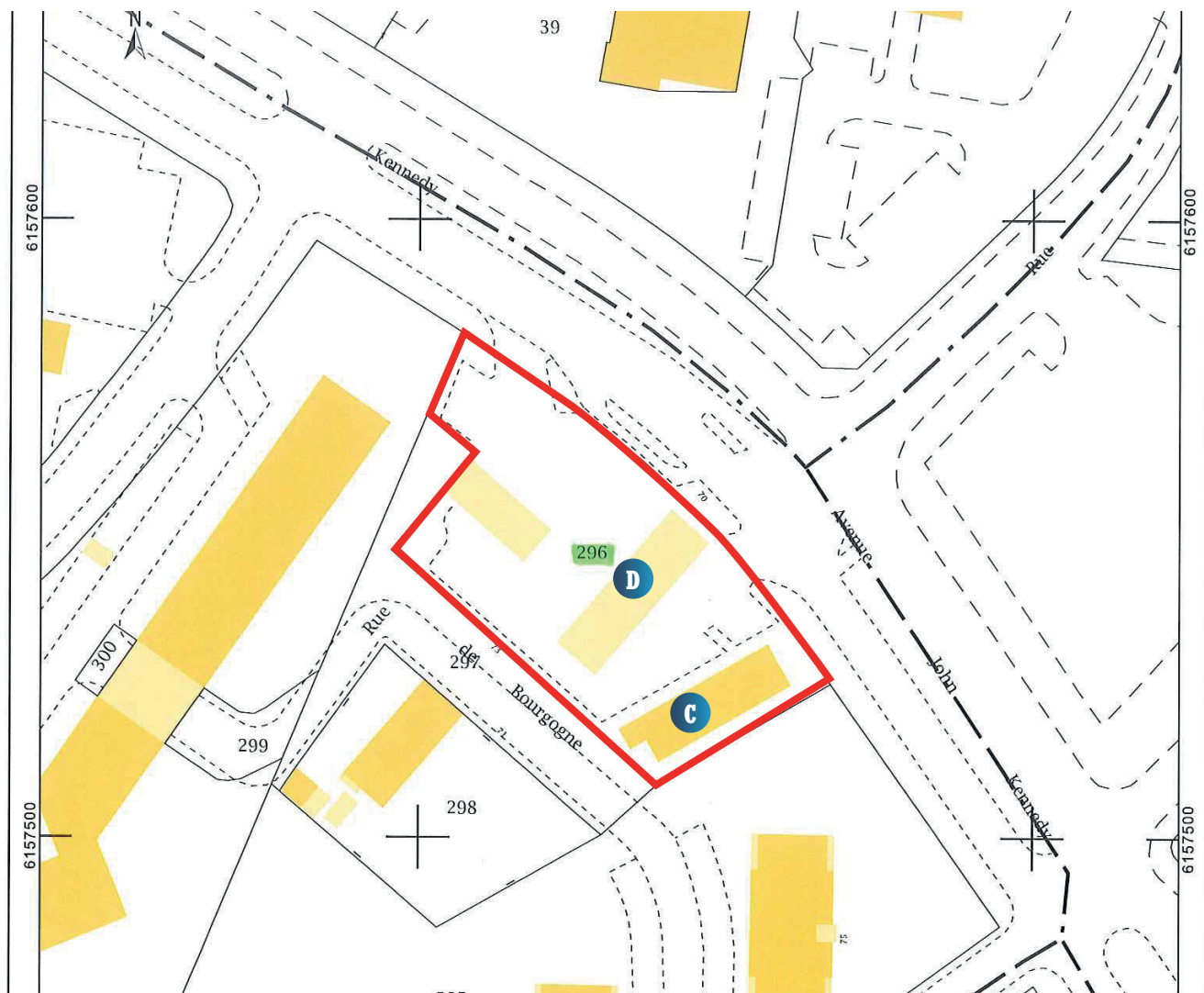
**API :**

RLP ZONE  
Classement en SPR 1  
Secteur sauvegardé

A



VUE : Situation géographique explication de la répartition sur la zone

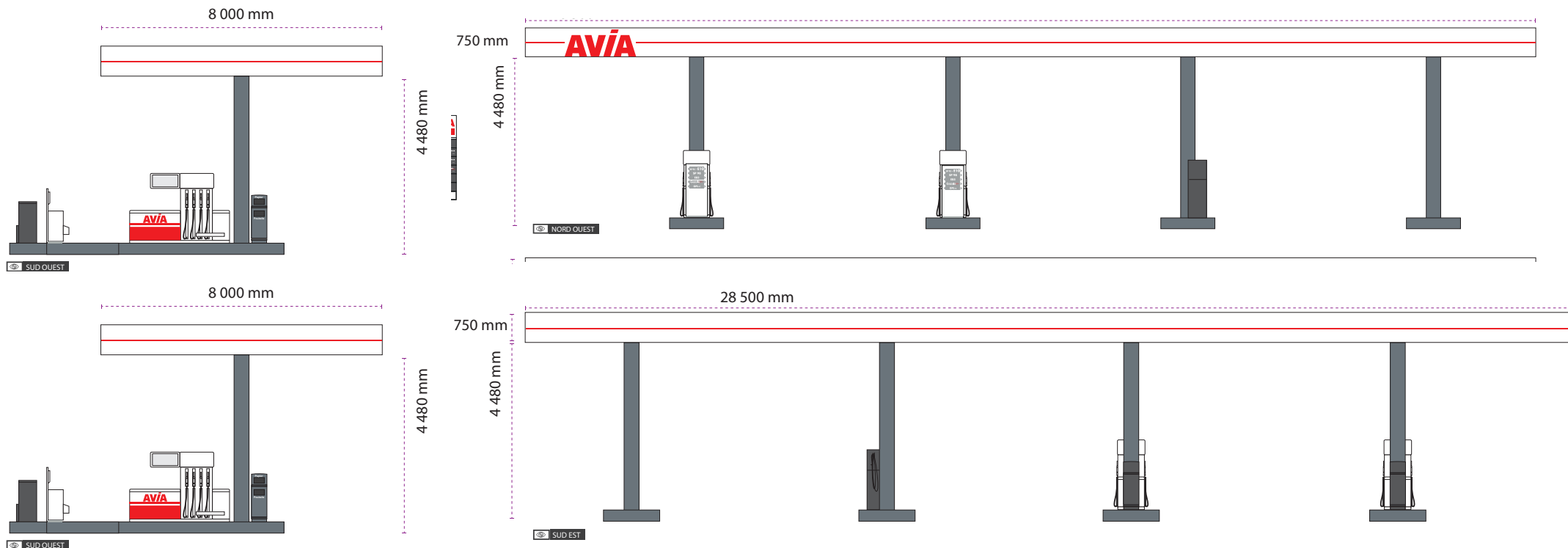


## AP2 :

Plan de Masse  
Situation cadastrale  
N° 16 et 144  
Surface + 2480 m<sup>2</sup>

- B** Boutique
- C** Station service (carburants)

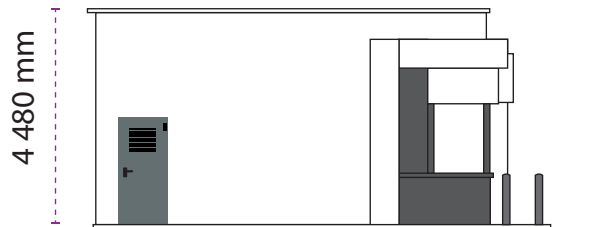
VUE : **AP2** Plan d'élévation côté **C** Station façade commerciale : 21,375 m<sup>2</sup>



VUE : **AP2** Plan d'élévation côté

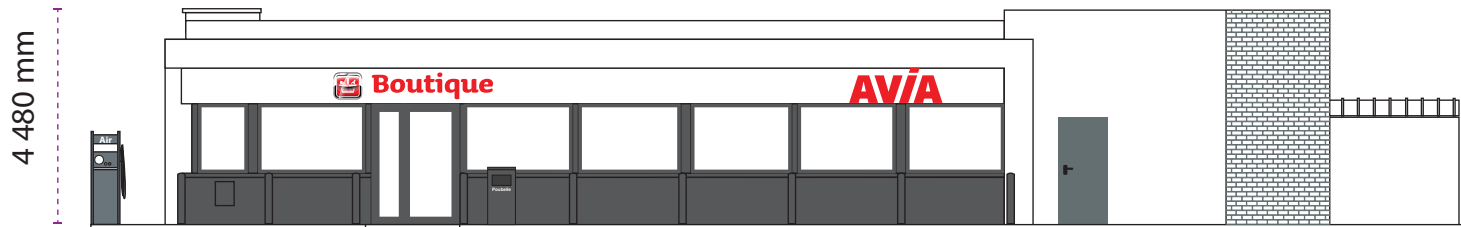
**B** Boutique façade commerciale NORD-EST : 123.2m<sup>2</sup>

7 930 mm



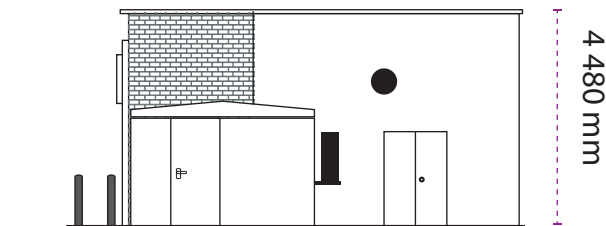
NORD OUEST

27 500 mm



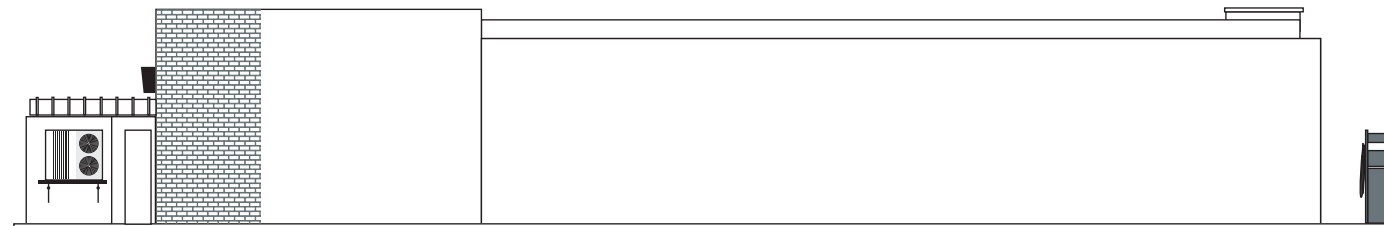
NORD EST

7 930 mm



SUD OUEST

27 500 mm



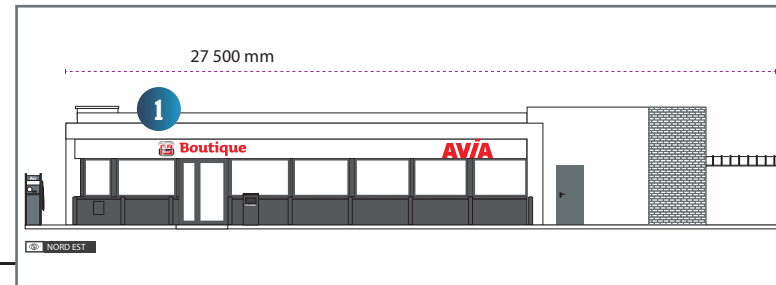
SUD OUEST

PROJET : Modification des enseignes de la station Avia avenue J.F Kennedy

VUE : **AP3** Enseigne sur bandeau de la boutique

### Enseigne N°1

Nota : C'est de l'adhésivage, sans relief



**B** Boutique façade commerciale : 123.2m<sup>2</sup>

### AP3

Représentation graphique de l'enseigne cotée en trois dimensions



REFERENCE ADHÉSIF : SPANDEX / AVERY - 726PF ROUGE MOYEN - 48IN/123CM

Surface façade commerciale totale  
**123,2 m<sup>2</sup>**

PROJET : Modification des enseignes de la station Avia avenue J.F Kennedy

VUE : **AP3** Enseigne sur bandeau de la boutique **B** Boutique

### Enseigne N°2 = 1,20

Nota : C'est de l'adhésivage, sans relief



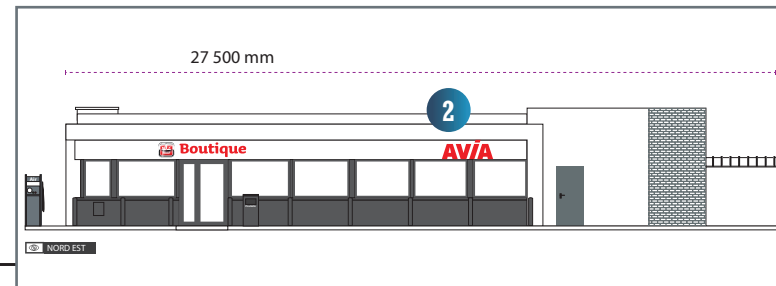
Adhésif d'enseigne

1.2096 m<sup>2</sup>

REFERENCE ADHÉSIF : SPANDEX / AVERY - 726PF ROUGE MOYEN - 48IN/123CM

Surface façade  
commerciale totale

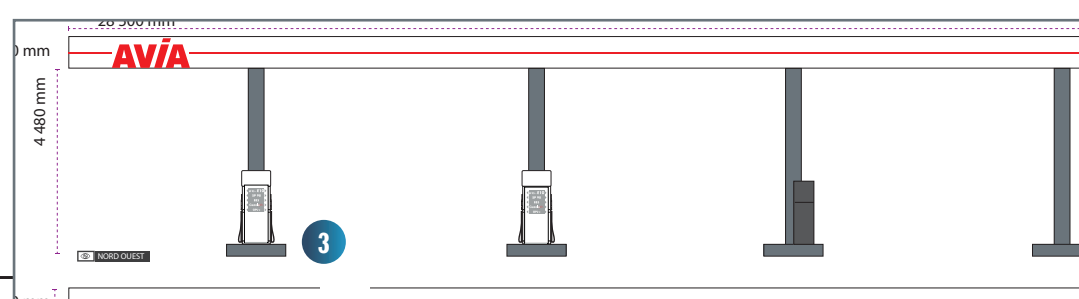
**123,2 m<sup>2</sup>**



**B** Boutique façade commerciale : 123.2m<sup>2</sup>

### AP3

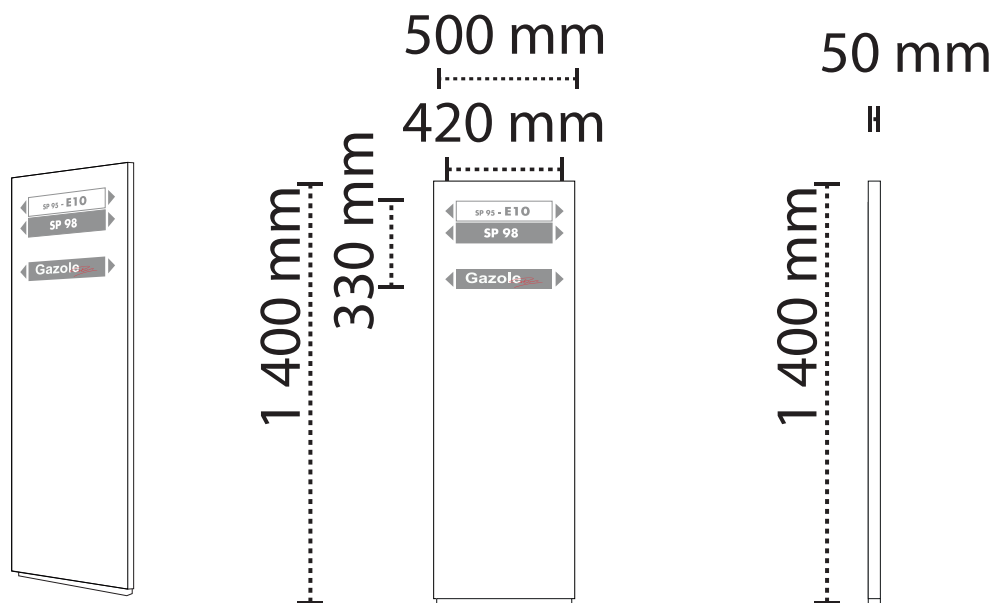
Représentation graphique  
de l'enseigne cotée en trois  
dimensions



**C** Station façade commerciale : 21,375 m<sup>2</sup>

**Enseigne N°3 = 0,1366 m<sup>2</sup>**

Nota : Totem d'entête d'îlo de la station / ADHESIVAGE DES LETTRAGES



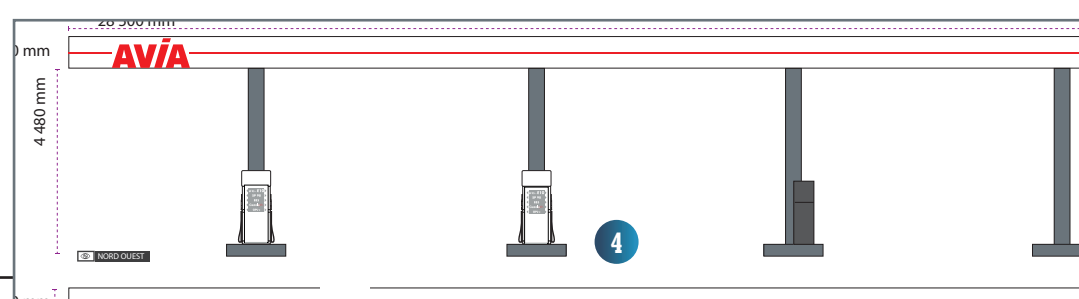
**AP3**

Représentation graphique de l'enseigne cotée en trois dimensions

Surface façade commerciale totale  
**21,375 m<sup>2</sup>**

Adhésif d'enseigne  
**0.1386 m<sup>2</sup>**

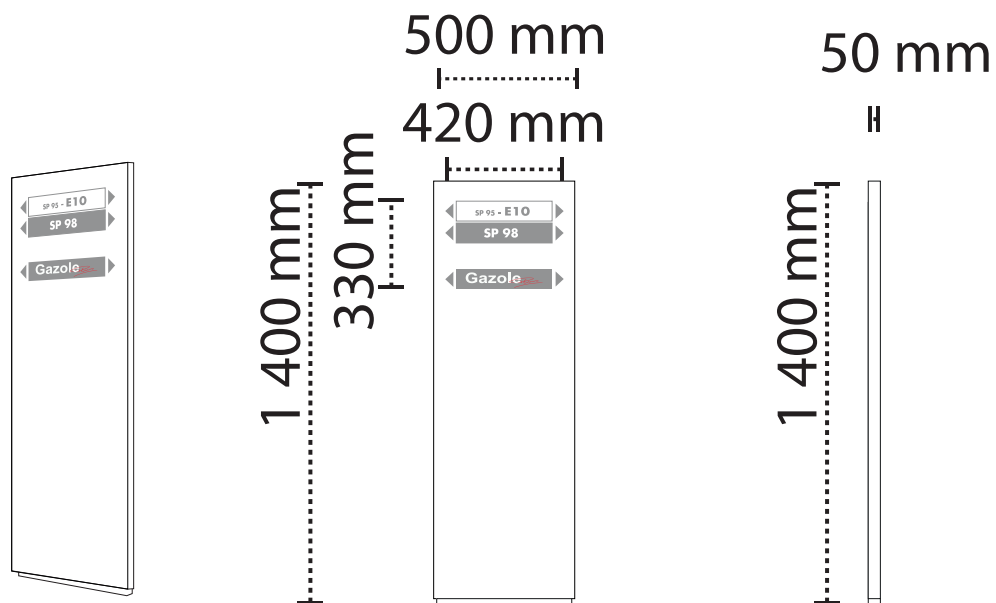
Surface du totem pré-existant  
**0.70 m<sup>2</sup>**



**Enseigne N°4 = 0,1366 m<sup>2</sup>**

Nota : Totem d'entête d'îlo de la station / ADHESIVAGE DES LETTRAGES

**C** Station façade commerciale : 21,375 m<sup>2</sup>



**AP3**

Représentation graphique de l'enseigne cotée en trois dimensions

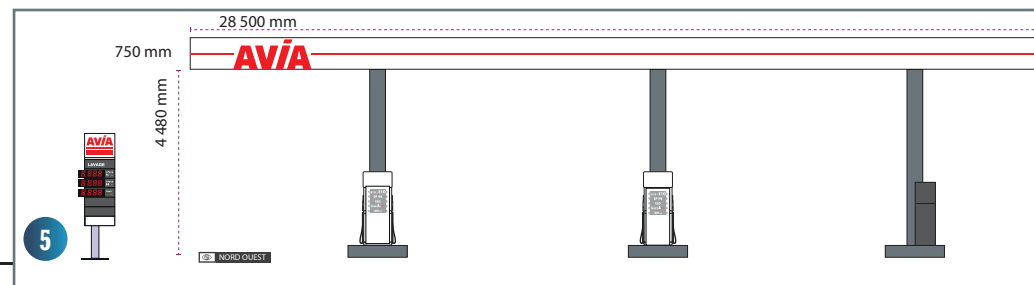
Surface façade commerciale totale  
**21,375 m<sup>2</sup>**

Adhésif d'enseigne  
**0.1386 m<sup>2</sup>**

Surface du totem pré-existant  
**0.70 m<sup>2</sup>**

PROJET : Modification des enseignes de la station Avia avenue J.F Kennedy

VUE : **AP3** Enseigne sur bandeau de la boutique **C** Station service



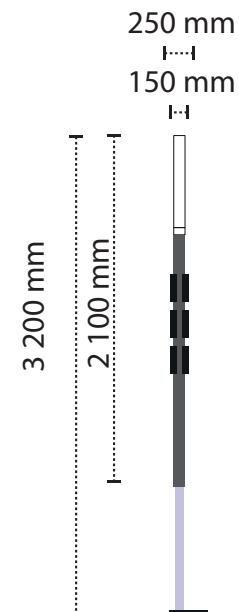
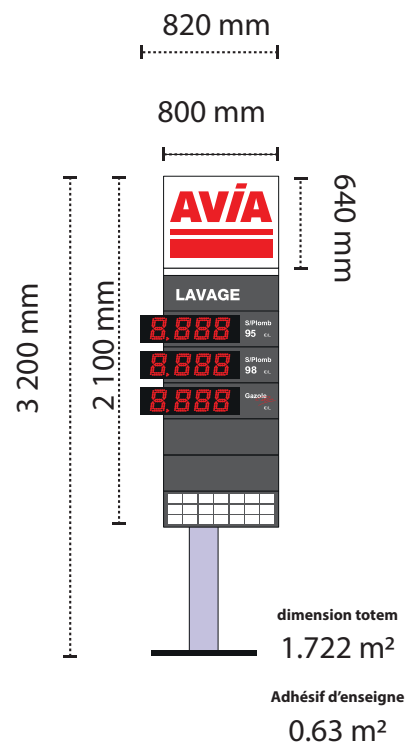
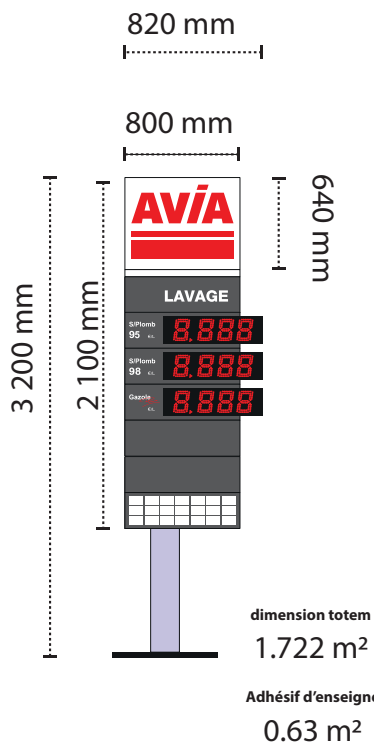
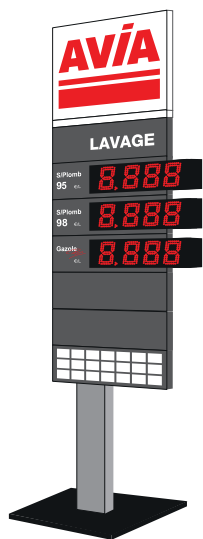
**Enseigne N°5 = 3,444 m<sup>2</sup>**

Nota : Totem d'entête de station avec prix de carburant

**C** Station façade commerciale : 21,375 m<sup>2</sup>

## AP3

Représentation graphique de l'enseigne cotée en trois dimensions

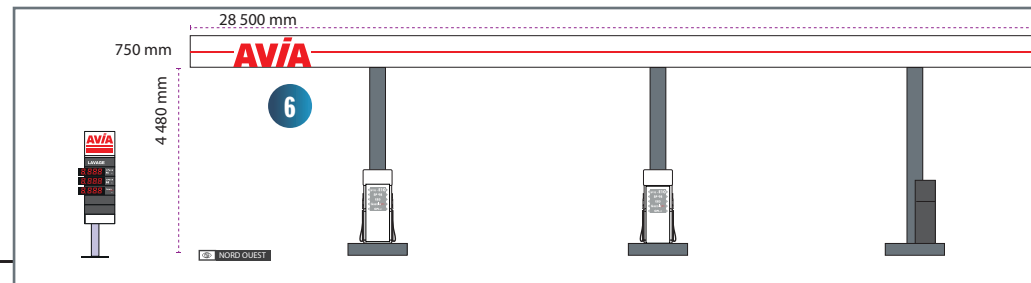


PROJET : Modification des enseignes de la station Avia avenue J.F Kennedy

VUE : **AP3** Enseigne sur bandeau de la boutique **C** Station service

**Enseigne N°6 = 1,494 m<sup>2</sup>**

Nota : Enseigne sur auvent de la station



**C** Station façade commerciale : 21,375 m<sup>2</sup>

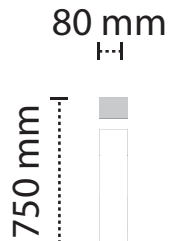
représentation en 3D

**AVIA**

Jour



Nuit



Vue profil



Surface d'enseigne  
1.494 m<sup>2</sup>

Vue face

## AP3

Représentation graphique de l'enseigne cotée en trois dimensions

Face transparente champ opaque :  
Plexi blanc altuglas diffusant 3mm pour la face recouvert d'adhésif ROUGE MOYEN

Puissance lumineuse des lettres boîtier  
7W/lettre – 28W

Eclairage selon RLP

VUE : **AP5** Mise en situation après travaux depuis l'entrée parking, avenue JF Kennedy



NORD

## AP5

Mise en situation après travaux

PROJET : Modification des enseignes de la station Avia avenue J.F Kennedy

VUE : **AP5** Mise en situation après travaux depuis l'entrée parking, avenue JF Kennedy



© NORD

## AP5

Mise en situation après travaux de nuit

VUE : **AP5** Mise en situation après travaux depuis l'avenue JF Kennedy



## AP5

Mise en situation après travaux

© SUD

VUE : **AP5** Mise en situation après travaux depuis la Rue de Bourgogne



QUEST

## AP5

Mise en situation après travaux

PROJET : Modification des enseignes de la station Avia avenue J.F Kennedy

VUE : **AP6** Vue de l'immeuble concerné avec et sans l'enseigne, ou avant changement de l'enseigne / entrée via Av JF Kennedy



👁️ NORD

70, Avenue J.F Kennedy 86000 Poitiers

Com  
en  
Vraie  
.FR

Tél. : 06 70 93 15 37

Site Internet : [www.comenvraie.fr](http://www.comenvraie.fr)

PROJET : Modification des enseignes de la station Avia avenue J.F Kennedy

VUE : **AP6** Vue de l'immeuble concerné avec et sans l'enseigne, ou avant changement de l'enseigne / Rue de Bourgogne



© SUD

PROJET : Modification des enseignes de la station Avia avenue J.F Kennedy

VUE : **AP6** Vue de l'immeuble concerné avec et sans l'enseigne, ou avant changement de l'enseigne / Av J.F Kennedy



AVANT



APRÈS

EST

70, Avenue J.F Kennedy 86000 Poitiers

Com  
Vraie  
.FR

Tél. : 06 70 93 15 37

Site Internet : [www.comenvraie.fr](http://www.comenvraie.fr)

VUE : **AP6** Vue de l'immeuble concerné avec et sans l'enseigne, ou avant changement de l'enseigne / Av J.F Kennedy



PROJET : Modification des enseignes de la station Avia avenue J.F Kennedy

VUE : **AP7** Appréciation sur son intégration dans l'environnement



Après travaux

Vue depuis l'avenue  
J.F. Kennedy

VUE : **AP7** Appréciation sur son intégration dans l'environnement



Après travaux

Vue depuis l'avenue  
J.F. Kennedy

VUE : **AP7** Appréciation sur son intégration dans l'environnement



Après travaux

Vue depuis la rue  
de Bourgogne

VUE : **AP8** matériel utilisé pour l'éclairage des enseignes

**OptiKa® HL 777®**  
Garantie 7 ans  
70.000h (L70)

MODULES LED POUR RÉTRO-ÉCLAIRAGE LETTRES ET LOGOS

**FICHE TECHNIQUE**

**LED POUR INTÉGRATION // Modules LED rétro-éclairage // OptiKa® HL 777®**

## MODULES 777®

**7 ans**  
70.000h  
L70

Garantie

**7 ans**  
70.000h  
L70

Durée de vie

**7 ans**  
70.000h  
L70

Performances à l'issue de la durée de vie

**Garantie d'un flux lumineux uniforme très longue durée**

GARANTIE  
**7**  
ANS

NEW

**7 ans**  
70.000h  
L70

**LED Blanches**

info@yaki.com | SIEGE SOCIAL | Lighthouse 3 allée des Vignes 91160 Champlan www.yaki.com

FT-LED-OPTIKA\_777-1707-v2 | Page 1/1

**OptiKa® HL 777®**  
Garantie 7 ans  
70.000h (L70)

MODULES LED POUR RÉTRO-ÉCLAIRAGE LETTRES ET LOGOS

**FICHE TECHNIQUE**

**LED POUR INTÉGRATION // Modules LED rétro-éclairage // OptiKa® HL 777®**

OptiKa® HL2 777 - 35 et 70 lumens

OptiKa® HL2 777 - 35 et 70 lumens

60 à 140mm

N°/m [int=10]

N°/m' 44 à 22

132,5 mm

67,5 x 14 x 9,5 mm

Im 68

Im/w 97

PWM

11 à 14V

IP 67

70.000h

5 ans 7 ans

12 V/DC

SMD + Focale

HyperFocale 160°

IRC >75

Fichier IES

N°/ch 50

50 Max

1 Module

-30/+50°C

Vis & VHB

CE RoHS UL

**OptiKa® HL2 777 35 et 70 lumens - Hyper-Focale pour éclairage et rétro-éclairage d'enseignes de moyenne profondeur**

Référence	Désignation	Entraxe maximum	Couleur LED	IRC	Puissance par module	Flux lumineux par module	Efficacité lumineuse	Cond.
22020044	Optika 35 HL2 - Chaîne de 50 modules	200 mm	Blanc NW	3850-4250K	>75	0,36 W	31 lm	86 lm/w 1
22020043	Optika 35 HL2 - Chaîne de 50 modules	200 mm	Blanc WDL	6000-6500K	>75	0,36 W	35 lm	97 lm/w 1
22020067	Optika 70 HL2 - Chaîne de 50 modules	200 mm	Rouge	625-630nm	0,72 W	30 lm	42 lm/w	1
22020068	Optika 70 HL2 - Chaîne de 50 modules	200 mm	Vert	525-530nm	0,72 W	42 lm	58 lm/w	1
22020069	Optika 70 HL2 - Chaîne de 50 modules	200 mm	Bleu	465-470nm	0,72 W	9 lm	13 lm/w	1
22020006	Optika 70 HL2 - Chaîne de 50 modules	200 mm	Blanc WW	2900-3100K	>75	0,72 W	55 lm	76 lm/w 1 c
22020007	Optika 70 HL2 - Chaîne de 50 modules	200 mm	Blanc NW	3850-4250K	>75	0,72 W	61 lm	85 lm/w 1 c
22020008	Optika 70 HL2 - Chaîne de 50 modules	200 mm	Blanc WDL	6000-6500K	>75	0,72 W	68 lm	94 lm/w 1
22020009	Optika 70 HL2 - Chaîne de 50 modules	200 mm	Blanc OW	7000-8000K	>75	0,72 W	68 lm	94 lm/w 1

C : Sur commande. Mini 180 chaînes.

**APPLICATIONS**

- Éclairage indirect et rétro-éclairage
- Lettres et logos de 70 à 140mm
- Agencement mobilier et architectural

**CARACTÉRISTIQUES**

- Éclairage sans impacts à faible épaisseur
- Module rouge à haute efficacité 42 lm/w
- IP 67

**CERTIFICATIONS**

- CE
- RoHS

info@yaki.com | SIEGE SOCIAL | Lighthouse 3 allée des Vignes 91160 Champlan

FT-LED-OPTIKA\_777-1707-v2 | Page 3/9

VUE : **AP8** matériel utilisé pour l'éclairage des enseignes

LUMIÈRES  
SOLUTIONS DURABLES  
**YAKI**
OptiKa® HL 777®

Garantie 7 ans  
70.000h (L70)

MODULES LED POUR RÉTRO-ÉCLAIRAGE LETTRES ET LOGOS

F I C H E T E C H N I Q U E

LED POUR INTÉGRATION // Modules LED rétro-éclairage // OptiKa® HL 777®

**Conseil d'installation de l'OptiKa® HL1 777 dans une enseigne BlocLED**

**Tableau normatif - Réglementation des dispositifs lumineux\***

Surface	Luminances maximales			
	Zone 1	Zone 2	Zone 3	Zone 4
Jusqu'à 0,5 m <sup>2</sup>	Aucune limitation	1500 cd/m <sup>2</sup>	750 cd/m <sup>2</sup>	500 cd/m <sup>2</sup>
0,5 à 1,5 m <sup>2</sup>	Aucune limitation	1000 cd/m <sup>2</sup>	600 cd/m <sup>2</sup>	300 cd/m <sup>2</sup>
1,5 à 5 m <sup>2</sup>	Aucune limitation	800 cd/m <sup>2</sup>	500 cd/m <sup>2</sup>	200 cd/m <sup>2</sup>
plus de 5 m <sup>2</sup>	Aucune limitation	600 cd/m <sup>2</sup>	400 cd/m <sup>2</sup>	150 cd/m <sup>2</sup>

\* Arrêté du 30 août 1977 fixant les conditions et normes applicables aux dispositifs lumineux ou rétro réfléchissants visibles des voies ouvertes à la circulation publique

info@yaki.com
FT-LED-OPTIKA\_777-1707-v2 | Page 5/9
SIEGE SOCIAL | Lighthouse  
3 allée des Vignes  
91160 Champlan

LUMIÈRES  
SOLUTIONS DURABLES  
**YAKI**
OptiKa® HL 777®

Garantie 7 ans  
70.000h (L70)

MODULES LED POUR RÉTRO-ÉCLAIRAGE LETTRES ET LOGOS

F I C H E T E C H N I Q U E

LED POUR INTÉGRATION // Modules LED rétro-éclairage // OptiKa® HL 777®

**Dimensions**


**OptiKa® 777 HL1**

**OptiKa® 777 HL2**

**OptiKa® 777 HL3**

info@yaki.com
FT-LED-OPTIKA\_777-1707-v2 | Page 6/9
SIEGE SOCIAL | Lighthouse  
3 allée des Vignes  
91160 Champlan

VUE : **AP8** matériel utilisé pour l'éclairage des enseignes



## OptiKa® HL 777®


Garantie 7 ans  
70.000h (L70)


MODULES LED POUR RÉTRO-ÉCLAIRAGE LETTRES ET LOGOS


F I C H E T E C H N I Q U E

LED POUR INTÉGRATION // Modules LED rétro-éclairage // OptiKa® HL 777®

**Valeurs d'usage**

OptiKa® HL1 777 

OptiKa® HL2 777 

OptiKa® HL3 777 

**La garantie 777**

# 7

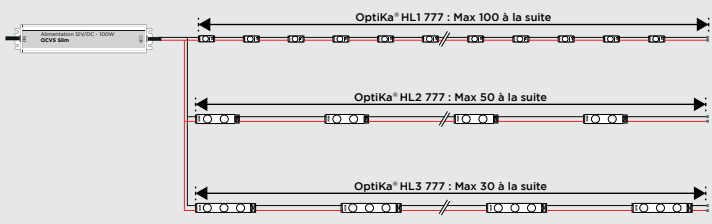
## ans

### 70.000h

### L70

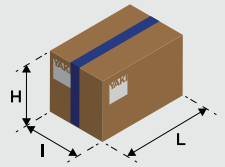
777 : Modules avec maintien du flux lumineux à plus de 70% après 70.000h de fonctionnement  
Garantie 7 ans

**Schéma de câblage**




**Contenu d'un carton**

CARTON	Produit	Taille cm L x l x H	Poids	Conditionnement par carton
	OptiKa® 10/30 HL1	40 x 30 x 29	8,9 kg	28
	OptiKa® 35/70 HL2	40 x 30 x 32	14,5 kg	18
	OptiKa® 100 HL3	40 x 30 x 34	18,6 kg	27



info@yaki.com      SIEGE SOCIAL | Lighthouse  
3 allée des Vignes  
91160 Champlan

FT-LED-OPTIKA\_777-1707-v2 | Page 7/9  
Cette fiche peut être soumise à changement sans préavis.



## OptiKa® HL 777®

Garantie 7 ans  
70.000h (L70)

MODULES LED POUR RÉTRO-ÉCLAIRAGE LETTRES ET LOGOS

F I C H E T E C H N I Q U E

LED POUR INTÉGRATION // Modules LED rétro-éclairage // OptiKa® HL 777®

**INDICE DE PROTECTION IP67**

Ce module est un «module à LED intégrée», conçu pour être utilisé dans des application intérieures et extérieures.

L'indice de protection indiqué signifie que le module LED est totalement protégé contre la poussière et contre l'immersion dans l'eau jusqu'à 1m de profondeur. La certification exige que les produits passent un test de 30 minutes à 1m sous la surface de l'eau. Après 30 minutes d'immersion, le produit peut commencer à être touché ou endommagé.

Assurez-vous que l'équipement (enseignes, caisson, etc.) où les modules LED sont installés, dispose de trous appropriés pour le drainage de l'eau, de sorte que les modules LED et tout autres composants électroniques ne soient pas submergés, dépassant les limites de certification IP67.

**INSTALLATION**

Toujours effectuer vos raccordements à l'alimentation électrique hors tension. La mise sous tension de l'alimentation et l'allumage du circuit lumineux sont les dernières étapes de l'installation.

Respectez le nombre maximum de modules à la suite. Notre garantie s'annule en cas de défaillance sur une installation ne respectant pas ce nombre maximum de modules à la suite.

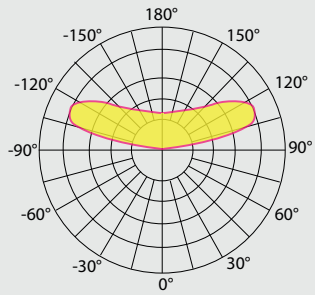
Vérifiez la compatibilité entre la LED et la tension d'alimentation.

Installez vos LED sur un poste de travail propre relié à la terre. Toutes les LED sont sensibles à l'électricité statique.

Limitez la longueur du câble entre la LED et l'alimentation (chute de tension). N'hésitez pas à nous demander l'abaque des longueurs de câbles.

Fixez vos module LED avec un renfort de fixation mécanique (vis, colle ...) en plus du ruban adhésif lorsque c'est possible.

**DISTRIBUTION LUMINEUSE «HIGH LENS»**



**INFORMATIONS THERMIQUES**


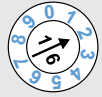
Les températures indiquées ci-dessous sont exprimées en ° C, à pleine charge, après 3 heures de fonctionnement, à convection naturelle :

Température de fonctionnement Ta -30 ° à + 50 ° C  
Température de stockage Ts -30 ° à + 80 ° C  
Max. Température tc point Tc + 80 ° C

La durée de vie du module diminue lorsque les limites de température maximum sont dépassées. Si les LED sont activées pendant un temps prolongé continu aux températures qui dépassent les limites maximales, les modules peuvent tomber en panne.

Notre Garantie s'annule lorsque les modules LED sont utilisés dans des conditions dépassant les valeurs maximales indiquées.

**IDENTIFICATION**


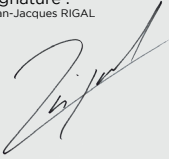
Vous trouverez le code date de production à l'arrière du module

Semaine de production : **42**  
Année de production : 2016

info@yaki.com      SIEGE SOCIAL | Lighthouse  
3 allée des Vignes  
91160 Champlan

FT-LED-OPTIKA\_777-1707-v2 | Page 8/9  
Cette fiche peut être soumise à changement sans préavis.

VUE : **AP8** matériel utilisé pour l'éclairage des enseignes

	<b>DÉCLARATION DE CONFORMITÉ</b>
CERTIFICATION CE	
<p>Nous, la société YAKI; domiciliée 3 Allée des vignes, 91160 Champlan, France</p> <p>Déclarons, sous notre propre responsabilité, conforme le produit : <b>OptiKa® 777 - HL1, HL2 et HL3</b> Référence 2202xxxx</p> <p>Répondant aux normes et directives</p> <p><b>Directives 2014/30/EU</b></p> <ul style="list-style-type: none"><li>• EN 55015:2013</li><li>• EN 61547:2009</li><li>• EN 61000-3-2:2014</li><li>• EN 61000-3-3:2013</li><li>• EN 62031:2008 + A1:2013</li><li>• IEC 62321:2013</li><li>• EN 62371:2008</li></ul> <p><b>CE</b></p> <p>Signature : Jean-Jacques RIGAL</p>  <p>Date : Le 04 Août 2016</p> <p>Le produit décrit ci-dessus est exclusivement destiné à l'intégration dans les luminaires. Les valeurs mesurées dépendent de la construction du luminaire.</p> <p>This certificate of conformity is based on a single evaluation of the submitted sample(s) of the above mentioned product, It does not imply an assessment of the whole product and relevant. Directives have to be observed</p>	
info@yaki.com Tél : + 33 (0)1 64 54 54 54	FT-LED-OPTIKA_777-1707-v2   Page 9/9 <small>Logo pour des raisons de confidentialité</small>
SIEGE SOCIAL   Lighthouse 3 allée des Vignes 91160 Champlan	